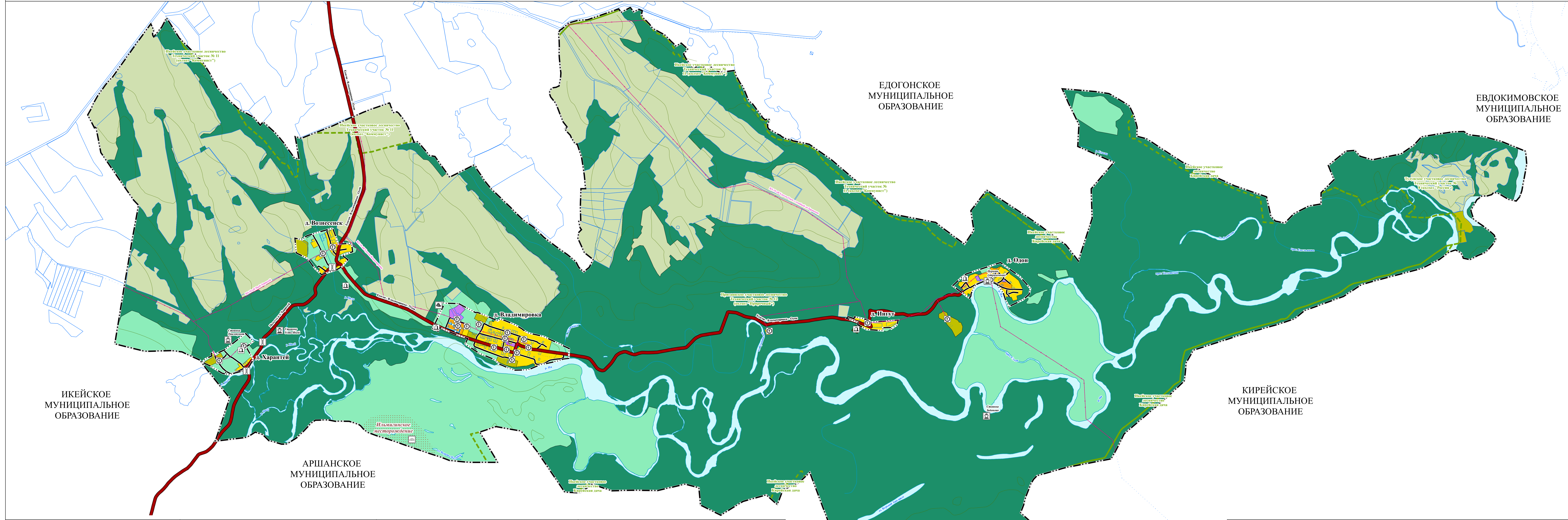


# ВНЕСЕНИЕ ИЗМЕНЕНИЙ В ГЕНЕРАЛЬНЫЙ ПЛАН ВЛАДИМИРСКОГО МУНИЦИПАЛЬНОГО ОБРАЗОВАНИЯ ТУЛУНСКОГО РАЙОНА ИРКУТСКОЙ ОБЛАСТИ

КАРТА ИСПОЛЬЗОВАНИЯ ТЕРРИТОРИИ ПОСЕЛЕНИЯ М 1:25 000 М 1:5 000

ВЛАДИМИРСКОЕ МУНИЦИПАЛЬНОЕ ОБРАЗОВАНИЕ М 1:25 000

0 200 400 600 800 1 000 1 200 1 400 1 600 1 800 2 000 2 200 2 400 2 600 МЕТРЫ



**УСЛОВНЫЕ ОБОЗНАЧЕНИЯ**

**ГРАНИЦЫ СУБЪКТОВ РОССИЙСКОЙ ФЕДЕРАЦИИ, МУНИЦИПАЛЬНЫХ ОБРАЗОВАНИЙ, НАСЕЛЕННЫХ ПУНКТОВ**

- Граница сельского поселения
- Граница населенного пункта
- Территориальное устройство
- Границы земельных участков

**ГРАНИЦЫ ЛЕСНИЧЕСТВ**

- Границы лесничества

**ЗЕМЛИ ПО КАТЕГОРИЯМ**

- Земли населенных пунктов
- Земли сельскохозяйственного назначения
- Земли промышленности, энергетики, транспорта, связи, радиовещания, телевидения, информатики, земли для обеспечения космической деятельности, земли обороны, безопасности и земли иного специального назначения
- Земли лесного фонда
- Земли водного фонда

**УСЛОВНЫЕ ОБОЗНАЧЕНИЯ**

**ФУНКЦИОНАЛЬНЫЕ ЗОНЫ**

**ЖИЛЫЕ ЗОНЫ**

- Зона застройки индивидуальными жилыми домами
- Зона застройки малоэтажными жилыми домами (до 4 этажей, вторичная застройка)

**ОБЩЕСТВЕННО-ДЕЛОВЫЕ ЗОНЫ**

- Многофункциональная общественно-деловая зона
- Зона специализированной общественной застройки

**ПРОИЗВОДСТВЕННЫЕ ЗОНЫ, ЗОНЫ ИНЖЕНЕРНОЙ И ТРАНСПОРТНОЙ ИНФРАСТРУКТУРЫ**

- Зона инженерной инфраструктуры
- Зона транспортной инфраструктуры

**ЗОНЫ СЕЛЬСКОХОЗЯЙСТВЕННОГО ИСПОЛЬЗОВАНИЯ**

- Зона сельскохозяйственных угодий
- Производственная зона сельскохозяйственных предприятий

**ЗОНЫ РЕКРЕАЦИОННОГО НАЗНАЧЕНИЯ**

- Зона озелененных территорий общего пользования (сады, скверы, бульвары, городские леса)
- Зона лесов

**ЗОНЫ СПЕЦИАЛЬНОГО НАЗНАЧЕНИЯ**

- Зона кладбищ
- Зона акваторий
- Иные зоны

**УСЛОВНЫЕ ОБОЗНАЧЕНИЯ**

**ОБЪЕКТЫ МЕСТНОГО НАЗНАЧЕНИЯ**

**ОБЪЕКТЫ СОЦИАЛЬНОЙ ИНФРАСТРУКТУРЫ, ОТДЫХА И ТУРИЗМА, САНАТОРНО-КУРОРТНОГО НАЗНАЧЕНИЯ**

- Объект культуры и искусства
- Объект культурно-просветительного назначения
- Объект культурно-досугового (клубного) типа
- Объект физкультурно-спортивной и массового спорта застройки
- Объект культуры просвещения
- Административное здание
- Объекты транспортной инфраструктуры
- Улично-дорожная сеть сельского населенного пункта
- Улицы в жилой застройке
- Объекты трубопроводного транспорта и инженерной инфраструктуры
- Электрические подстанции
- Трансформаторная подстанция (ТП)
- Линии электропередачи (ЛЭП)
- Линии электропередачи 10 кВ

**ОБЪЕКТЫ СВЯЗИ**

- Базовая станция
- Объекты почтовой связи

**ОБЪЕКТЫ ВОДОСНАБЖЕНИЯ**

- Водонапорная башня
- Резервуар
- Сети водоснабжения
- Водопровод

**УСЛОВНЫЕ ОБОЗНАЧЕНИЯ**

**ПРЕДПРИЯТИЯ ПРОМЫШЛЕННОСТИ, СЕЛЬСКОГО И ЛЕСНОГО ХОЗЯЙСТВА, ОБЪЕКТЫ УТИЛИЗАЦИИ И ПЕРераБОТКИ ОТХОДОВ ПРОИЗВОДСТВА И ПОТРЕБЛЕНИЯ**

- Предприятие по разведению молочного крупного рогатого скота, производство сырого молока

**ИНЫЕ ОБЪЕКТЫ**

- Места погребения
- Кладбище

**ОБЪЕКТЫ МЕСТНОГО НАЗНАЧЕНИЯ РАЙОНА**

**ОБЪЕКТЫ СОЦИАЛЬНОЙ ИНФРАСТРУКТУРЫ, ОТДЫХА И ТУРИЗМА, САНАТОРНО-КУРОРТНОГО НАЗНАЧЕНИЯ**

**ОБЪЕКТЫ ОБРАЗОВАНИЯ И НАУКИ**

- Дошкольная образовательная организация
- Общественная организация

**УСЛОВНЫЕ ОБОЗНАЧЕНИЯ**

**ОБЪЕКТЫ РЕГИОНАЛЬНОГО НАЗНАЧЕНИЯ**

**ОБЪЕКТЫ СОЦИАЛЬНОЙ ИНФРАСТРУКТУРЫ, ОТДЫХА И ТУРИЗМА, САНАТОРНО-КУРОРТНОГО НАЗНАЧЕНИЯ**

**ОБЪЕКТЫ ЦЕЛЮБЕЖИТЕЛЬСТВА**

- Обособленное структурное подразделение медицинской организации, оказывающей первичную медико-санитарную помощь

**ОБЪЕКТЫ ТРАНСПОРТНОЙ ИНФРАСТРУКТУРЫ**

- Искусственные дорожные сооружения
- Мостовое сооружение
- Автомобильные дороги
- Автомобильные дороги регионального или межмуниципального значения

**ОБЪЕКТЫ КУЛЬТУРНОГО НАСЛЕДИЯ (ОКН)**

- Памятник

**МЕСТОРОЖДЕНИЯ И ПРОЯВЛЕНИЯ ПОЛЕЗНЫХ ИСКОПАЕМЫХ**

- Месторождения торфа и сапропели
- Месторождения торфа и сапропели

**ПРЕДПРИЯТИЯ ПРОМЫШЛЕННОСТИ, СЕЛЬСКОГО И ЛЕСНОГО ХОЗЯЙСТВА, ОБЪЕКТЫ УТИЛИЗАЦИИ И ПЕРераБОТКИ ОТХОДОВ ПРОИЗВОДСТВА И ПОТРЕБЛЕНИЯ**

- Места несанкционированного размещения отходов производства и потребления

**ПРИРОДНЫЕ ОБЪЕКТЫ**

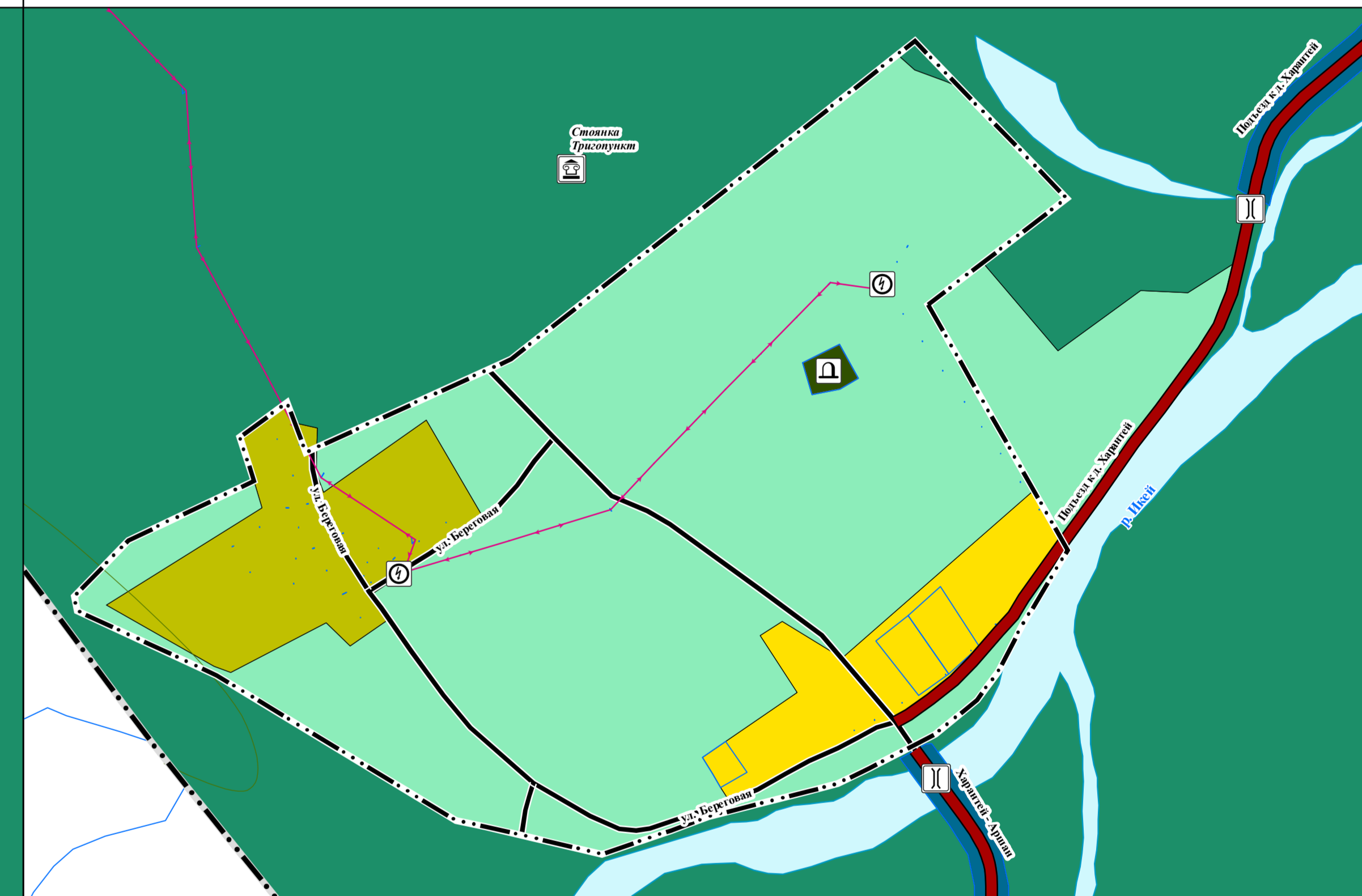
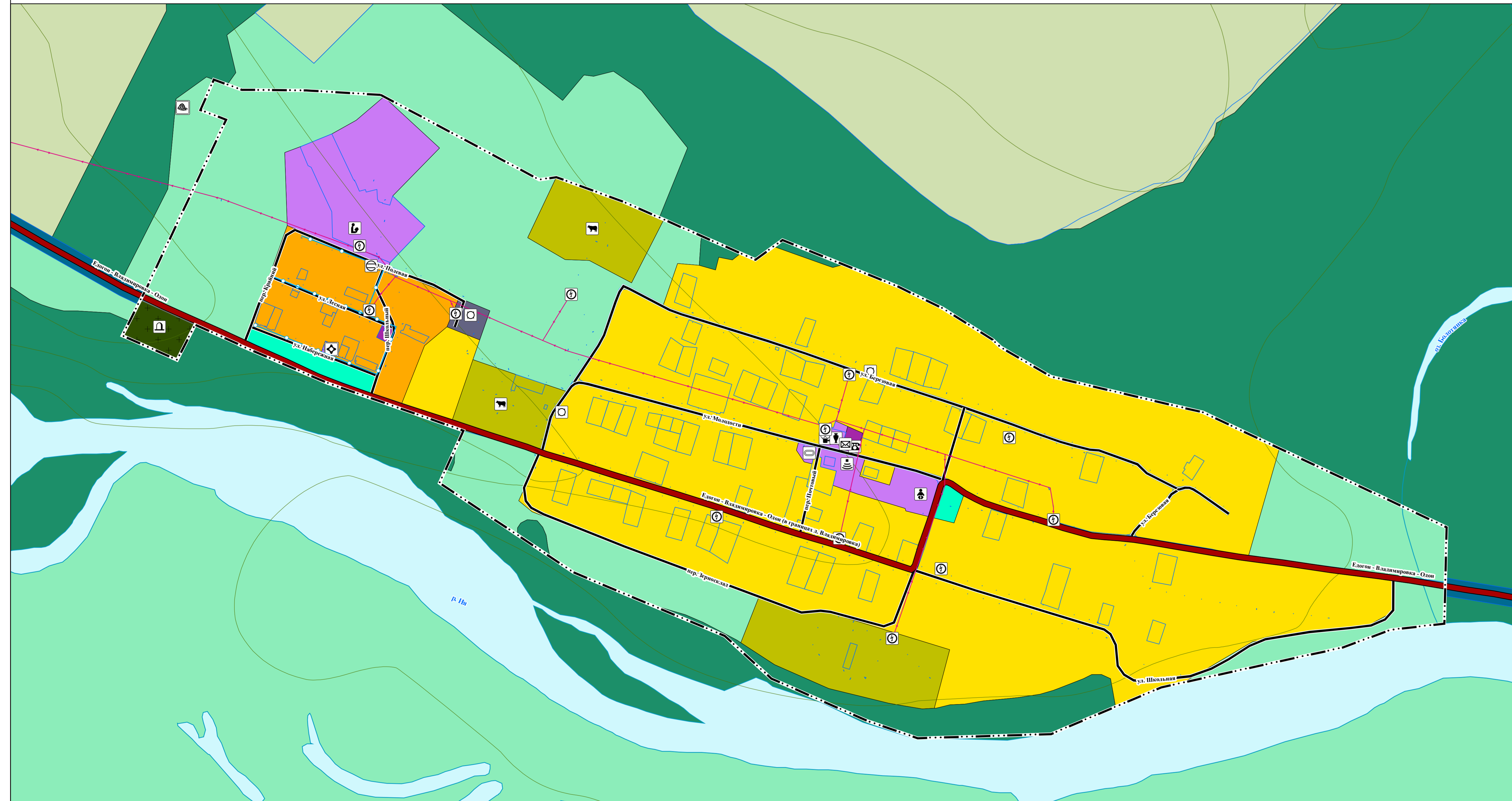
**ВОДОТВОРНЫЕ ВОДНЫЕ ОБЪЕКТЫ**

- Водоток (река, ручей, канал)
- Водоём (озеро, пруд, искусственный карьер, водохранилище)

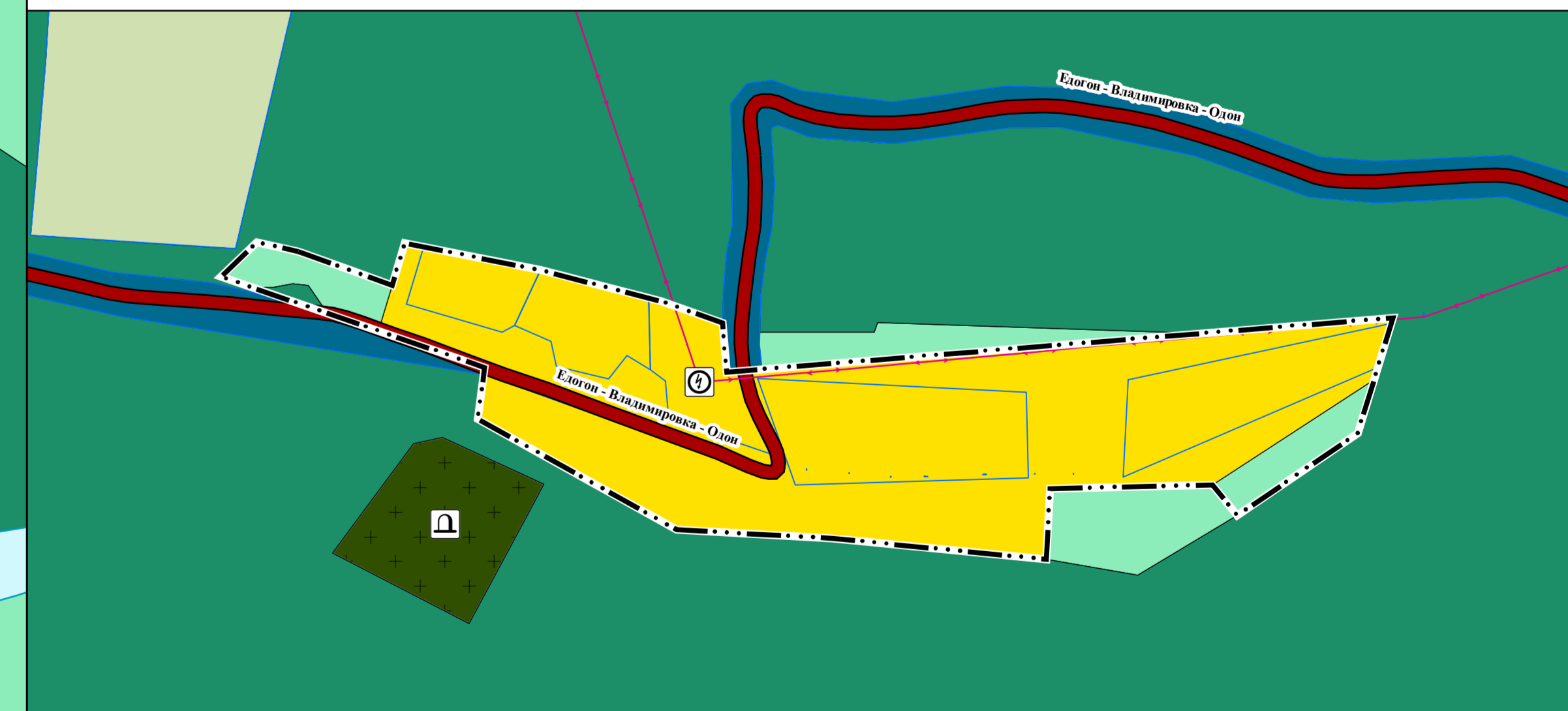
Д. ВЛАДИМИРОВКА М 1:5 000

Д. ОДОН М 1:5 000

Д. ХАРАНТЕЙ М 1:5 000

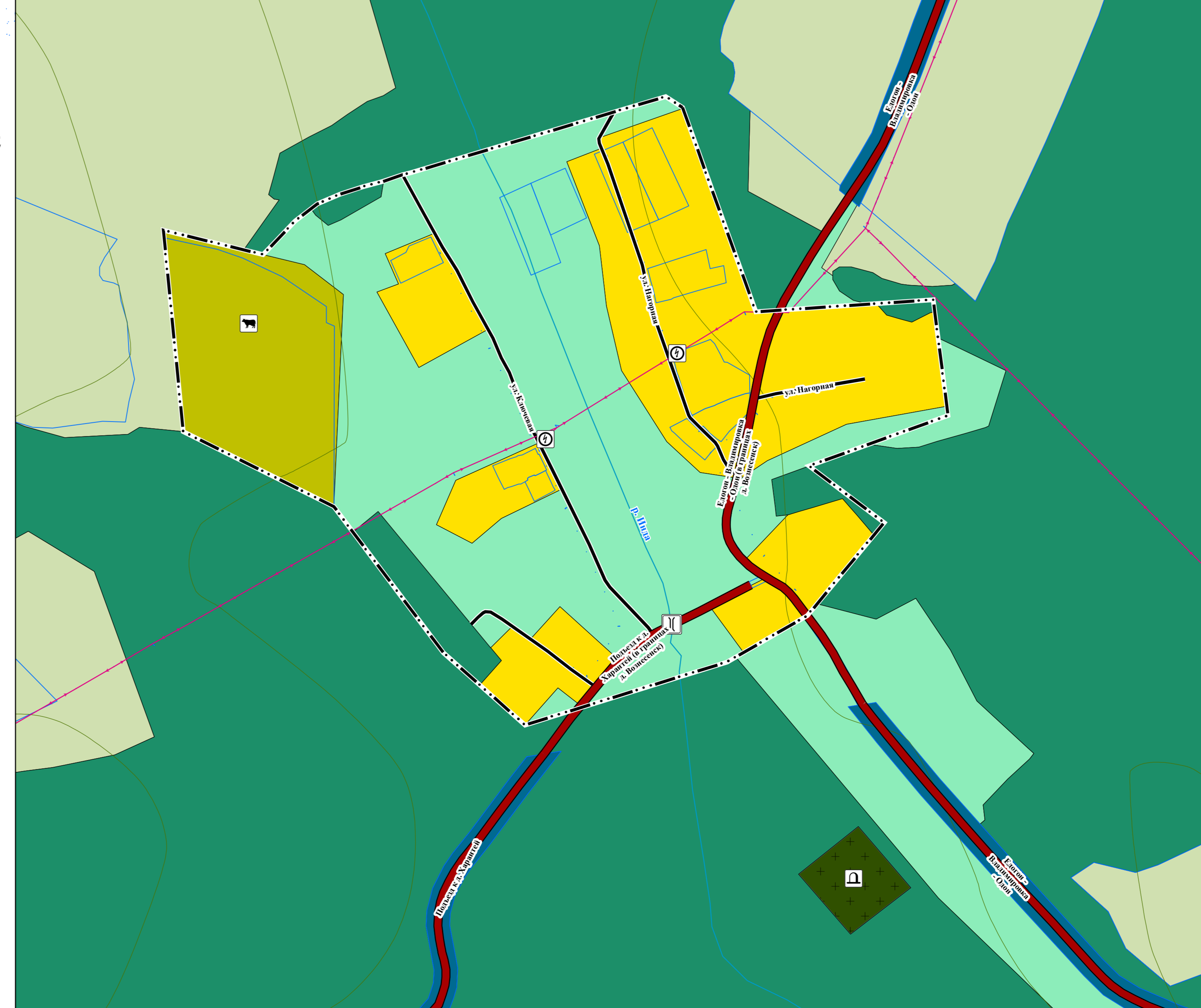
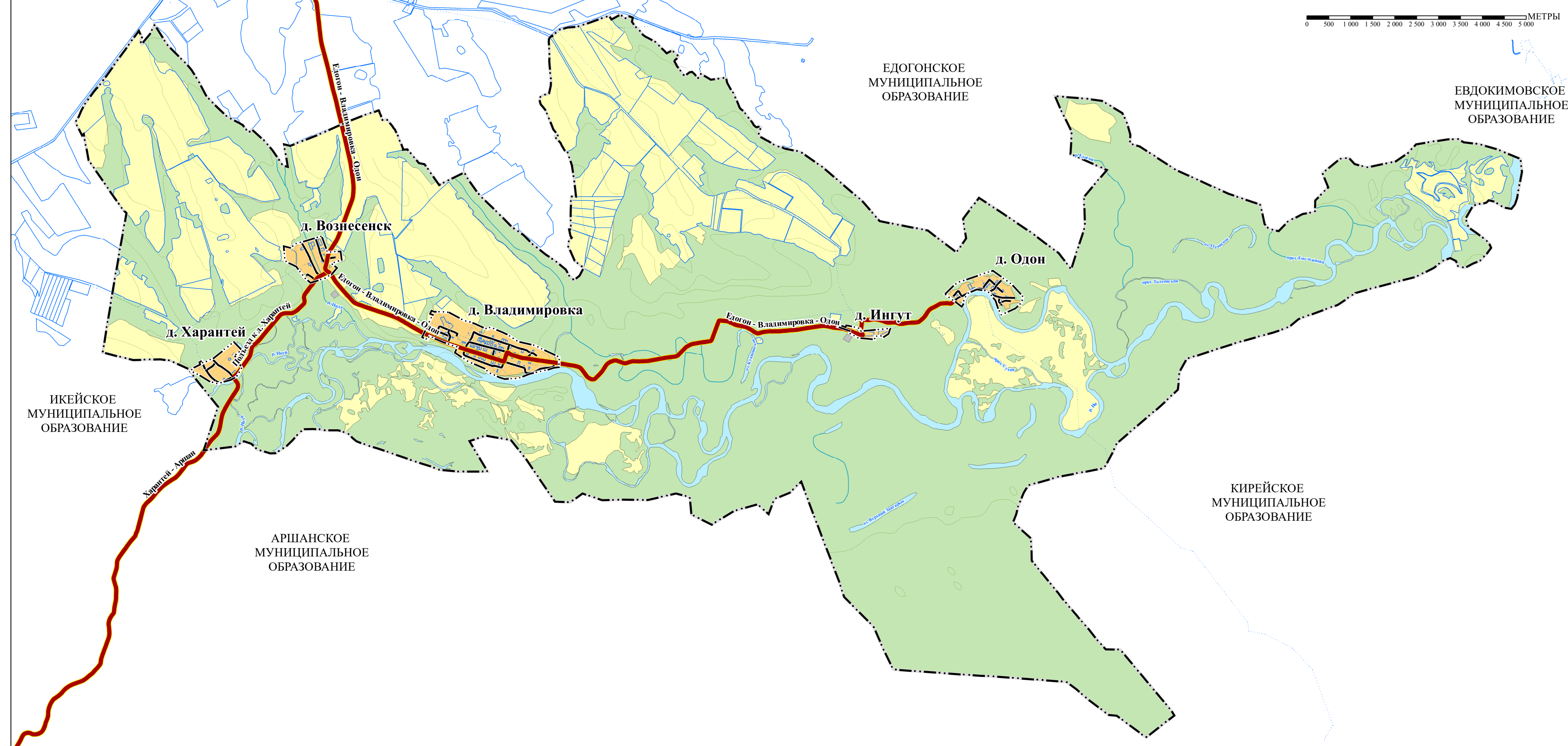


Д. ИНГУТ М 1:5 000



КАРТА С ОТОБРАЖЕНИЕМ СУЩЕСТВУЮЩИХ ГРАНИЦ ЗЕМЕЛЬ РАЗЛИЧНЫХ КАТЕГОРИЙ ПОСЕЛЕНИЯ М 1:50 000

Д. ВОЗНЕСЕНСК М 1:5 000



29. Тулунский район					
№	№ в реестре	Наименование объекта	Дата вступления в силу	Сведения об историко-культурной ценности (Историческая ценность объекта или при его отсутствии (Описание историко-культурной ценности объекта))	Сведения об историко-культурной ценности объекта (наименование объекта, категория историко-культурной ценности, дата, на основании которой объект признан историко-культурной ценностью)
1	29.1.54	Церковь	1910-гг.	Остан. И. Набокова ул.	п. 1 ст. 17 ФЗ-315 от 22.10.2014 г.

29. Тулунский район					
№	№ в реестре	Наименование объекта	Дата вступления в силу	Сведения об историко-культурной ценности (Историческая ценность объекта или при его отсутствии (Описание историко-культурной ценности объекта))	Сведения об историко-культурной ценности объекта (наименование объекта, категория историко-культурной ценности, дата, на основании которой объект признан историко-культурной ценностью)
29.2.13	Столбы Троицкие	XXIV-XVI вв. до н.э.	Тулунский район		п. 1 ст. 17 ФЗ-315 от 22.10.2014 г.
29.2.14	Столбы Усть-Иль	XXIV-XVI вв. до н.э.	Тулунский район		п. 1 ст. 17 ФЗ-315 от 22.10.2014 г.
29.2.15	Столбы Ладомо	V вв. до н.э.	Тулунский район		п. 1 ст. 17 ФЗ-315 от 22.10.2014 г.

ИЗДАТЕЛЬСТВО  
Иркутская область  
Муниципальное образование Владимирское  
Ул. Мухоморова, 10А  
Иркутск, Иркутская область  
664000  
Тел: (3952) 42-11-11  
Факс: (3952) 42-11-12  
E-mail: info@vladimirskoe.ru