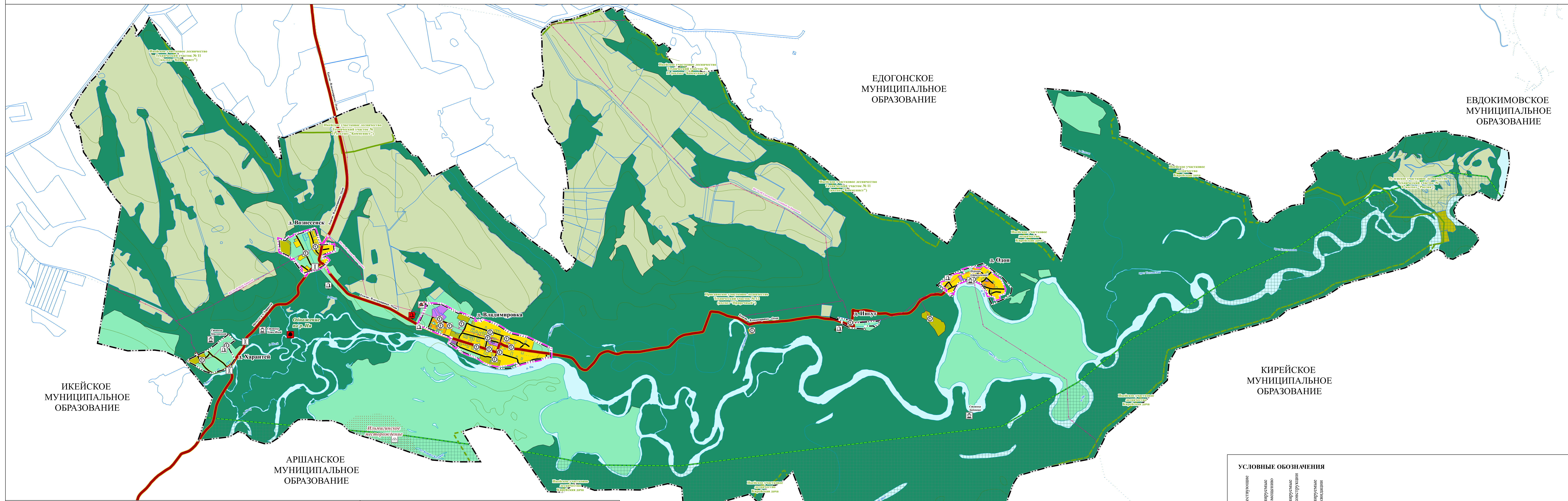


# ВНЕСЕНИЕ ИЗМЕНЕНИЙ В ГЕНЕРАЛЬНЫЙ ПЛАН ВЛАДИМИРСКОГО МУНИЦИПАЛЬНОГО ОБРАЗОВАНИЯ ТУЛУНСКОГО РАЙОНА ИРКУТСКОЙ ОБЛАСТИ

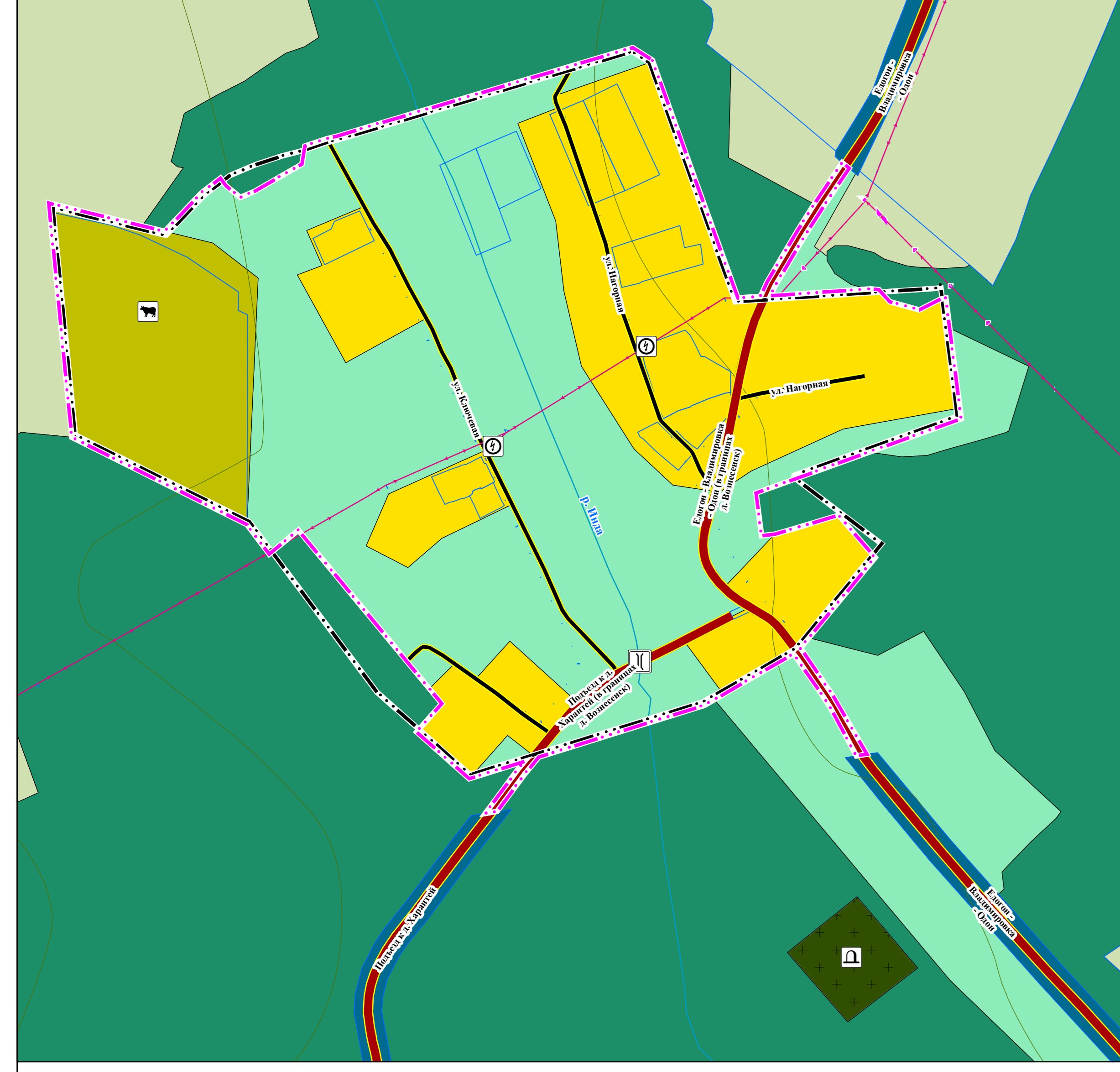
КАРТА ПЛАНИРУЕМОГО РАЗМЕЩЕНИЯ ОБЪЕКТОВ МЕСТНОГО ЗНАЧЕНИЯ ПОСЕЛЕНИЯ М 1:25 000, М 1:5 000

ВЛАДИМИРСКОЕ МУНИЦИПАЛЬНОЕ ОБРАЗОВАНИЕ М 1:25 000

0 50 100 150 200 250 МЕТРЫ



Д. ВОЗНЕСЕНСК М 1:5 000



**УСЛОВНЫЕ ОБОЗНАЧЕНИЯ**

Существующие  
Планируемые в разрабатываемом  
Планируемые в перспективе

**ГРАНИЦЫ СУБЪЕКТОВ РОССИЙСКОЙ ФЕДЕРАЦИИ, МУНИЦИПАЛЬНЫХ ОБРАЗОВАНИЙ, НАСЕЛЕННЫХ ПУНКТОВ**

ГРАНИЦА НАСЕЛЕННОГО ПУНКТА

**ТЕРРИТОРИАЛЬНОЕ УСТРОЙСТВО**

ГРАНИЦЫ ЗЕМЕЛЬНЫХ УЧАСТКОВ

**ГРАНИЦЫ ЛЕСНИЧЕСТВ**

ГРАНИЦЫ ЛЕСНИЧЕСТВ

**ФУНКЦИОНАЛЬНЫЕ ЗОНЫ**

**ЖИЛЬНЫЕ ЗОНЫ**

- ЗОНА ЗАСТРОЙКИ ИНДИВИДУАЛЬНЫМИ ЖИЛЬНЫМИ ДОМАМИ
- ЗОНА ЗАСТРОЙКИ МАЛОЭТАЖНЫМИ ЖИЛЬНЫМИ ДОМАМИ (ДО 4 ЭТАЖЕЙ, ВКЛЮЧАЯ МАКСИМУМ)

**ОБЩЕСТВЕННО-ДЕЛОВЫЕ ЗОНЫ**

- МНОГОФУНКЦИОНАЛЬНАЯ ОБЩЕСТВЕННО-ДЕЛОВАЯ ЗОНА
- ЗОНА СПЕЦИАЛИЗИРОВАННОЙ ОБЩЕСТВЕННОЙ ЗАСТРОЙКИ

**ПРОИЗВОДСТВЕННЫЕ ЗОНЫ, ЗОНЫ ИНЖЕНЕРНОЙ И ТРАНСПОРТНОЙ ИНФРАСТРУКТУРЫ**

- ЗОНА ИНЖЕНЕРНОЙ ИНФРАСТРУКТУРЫ
- ЗОНА ТРАНСПОРТНОЙ ИНФРАСТРУКТУРЫ

**ЗОНЫ СЕЛЬСКОХОЗЯЙСТВЕННОГО ИСПОЛЬЗОВАНИЯ**

- ЗОНА СЕЛЬСКОХОЗЯЙСТВЕННЫХ УГОДИЙ
- ПРОИЗВОДСТВЕННАЯ ЗОНА СЕЛЬСКОХОЗЯЙСТВЕННЫХ ПРЕДПРИЯТИЙ

**ЗОНЫ РЕКРЕАЦИОННОГО НАЗНАЧЕНИЯ**

- ЗОНА ОЗЕЛЕНЕННЫХ ТЕРРИТОРИЙ ОБЩЕГО ПОЛЬЗОВАНИЯ (ЛЕСОПАРКИ, ПАРКИ, САДЫ, СКВЕРЫ, БУЛЬВАРЫ, ГОРОДСКИЕ ЛЕСА)
- ЗОНА ЛЕСОВ

**ЗОНЫ СПЕЦИАЛЬНОГО НАЗНАЧЕНИЯ**

- ЗОНА КЛАДБИЩ
- ЗОНА АКВАТОРИЙ
- ИНЫЕ ЗОНЫ

**УСЛОВНЫЕ ОБОЗНАЧЕНИЯ**

Существующие  
Планируемые в разрабатываемом  
Планируемые в перспективе

**ОБЪЕКТЫ МЕСТНОГО ЗНАЧЕНИЯ ПОСЕЛЕНИЯ**

ОБЪЕКТЫ СОЦИАЛЬНОЙ ИНФРАСТРУКТУРЫ, ОТДЫХА И ТУРИЗМА, САНАТОРИО-КУРОРТНОГО НАЗНАЧЕНИЯ

ОБЪЕКТЫ КУЛЬТУРЫ И ИСКУССТВА

- ОБЪЕКТ КУЛЬТУРНО-ПРОСВЕТИТЕЛЬНОГО НАЗНАЧЕНИЯ
- ОБЪЕКТ КУЛЬТУРНО-ДОСУГОВОГО (КЛУБНОГО) ТИПА

ОБЪЕКТЫ ФИЗИЧЕСКОЙ КУЛЬТУРЫ И МАССОВОГО СПОРТА

- СПОРТИВНОЕ СООРУЖЕНИЕ

ПРОЧЕ ОБОЗНАЧЕНИЯ

- АДМИНИСТРАТИВНОЕ ЗДАНИЕ
- ОБЪЕКТ РЕЛИГИОЗНОЙ ОРГАНИЗАЦИИ (ОБЪЕДИНЕНИЯ)

ОБЪЕКТЫ ТРАНСПОРТНОЙ ИНФРАСТРУКТУРЫ

- УЛИЧНО-ДОРОЖНАЯ СЕТЬ СЕЛЬСКОГО НАСЕЛЕННОГО ПУНКТА
- УЛИЦА В ЖИЛОЙ ЗАСТРОЙКЕ

ОБЪЕКТЫ ТРУБОПРОВОДНОГО ТРАНСПОРТА И ИНЖЕНЕРНОЙ ИНФРАСТРУКТУРЫ

- ЭЛЕКТРИЧЕСКИЕ ПОДСТАЦИИ
- ТРАНСФОРМАТОРНАЯ ПОДСТАНЦИЯ (ТП)

ЛИНИИ ЭЛЕКТРОПЕРЕДАЧИ (ЛЭП)

- ЛИНИИ ЭЛЕКТРОПЕРЕДАЧИ 10 КВ

ОБЪЕКТЫ СВЯЗИ

- БАЗОВАЯ СТАНЦИЯ
- ОБЪЕКТЫ ПОЧТОВОЙ СВЯЗИ

ИНЫЕ ОБЪЕКТЫ

- МЕСТА ПОГРЕБЕНИЯ
- КЛАДБИЩЕ

**УСЛОВНЫЕ ОБОЗНАЧЕНИЯ**

Существующие  
Планируемые в разрабатываемом  
Планируемые в перспективе

**ОБЪЕКТЫ ТРУБОПРОВОДНОГО ТРАНСПОРТА И ИНЖЕНЕРНОЙ ИНФРАСТРУКТУРЫ**

ОБЪЕКТЫ ВОДОСНАБЖЕНИЯ

- ВОДОНАПОРНАЯ БАШНЯ
- РЕЗЕРВУАР

СЕТИ ВОДОСНАБЖЕНИЯ

- ВОДОПРОВОД

ПРЕДПРИЯТИЯ ПРОМЫШЛЕННОСТИ, СЕЛЬСКОГО И ЛЕСНОГО ХОЗЯЙСТВА, ОБЪЕКТЫ УТИЛИЗАЦИИ И ПЕРЕРАБОТКИ ОТХОДОВ ПРОИЗВОДСТВА И ПОТРЕБЛЕНИЯ

- ПРЕДПРИЯТИЕ ПО РАЗВЕДЕНИЮ МОЛОЧНОГО КРУПНОГО РОГАТОГО СКОТА, ПРОИЗВОДСТВО СЫРОГО МОЛОКА

**УСЛОВНЫЕ ОБОЗНАЧЕНИЯ**

**ОБЪЕКТЫ МЕСТНОГО ЗНАЧЕНИЯ РАЙОНА**

ОБЪЕКТЫ СОЦИАЛЬНОЙ ИНФРАСТРУКТУРЫ, ОТДЫХА И ТУРИЗМА, САНАТОРИО-КУРОРТНОГО НАЗНАЧЕНИЯ

ОБЪЕКТЫ ОБРАЗОВАНИЯ И НАУКИ

- ДОШКОЛЬНАЯ ОБРАЗОВАТЕЛЬНАЯ ОРГАНИЗАЦИЯ
- ОБЩЕОБРАЗОВАТЕЛЬНАЯ ОРГАНИЗАЦИЯ

**УСЛОВНЫЕ ОБОЗНАЧЕНИЯ**

Существующие  
Планируемые в разрабатываемом  
Планируемые в перспективе

**ОБЪЕКТЫ РЕГИОНАЛЬНОГО ЗНАЧЕНИЯ**

ОБЪЕКТЫ СОЦИАЛЬНОЙ ИНФРАСТРУКТУРЫ, ОТДЫХА И ТУРИЗМА, САНАТОРИО-КУРОРТНОГО НАЗНАЧЕНИЯ

ОБЪЕКТЫ ЗАРОВОХОРАНА

- ОБСОБДЕЛЕННОЕ СТРУКТУРНОЕ ПОДРАЗДЕЛЕНИЕ МЕДИЦИНСКОЙ ОРГАНИЗАЦИИ, ОКАЗЫВАЮЩЕЙ ПЕРВИЧНУЮ МЕДИКО-САНИТАРНУЮ ПОМОЩЬ

ОБЪЕКТЫ ТРАНСПОРТНОЙ ИНФРАСТРУКТУРЫ

ИСКУССТВЕННЫЕ ДОРОЖНЫЕ СООРУЖЕНИЯ

- МОСТОВОЕ СООРУЖЕНИЕ

АВТОМОБИЛЬНЫЕ ДОРОГИ

- АВТОМОБИЛЬНЫЕ ДОРОГИ РЕГИОНАЛЬНОГО ИЛИ МЕЖМУНИЦИПАЛЬНОГО ЗНАЧЕНИЯ

ОБЪЕКТЫ КУЛЬТУРНОГО НАСЛЕДИЯ (ОКН)

- ПАМЯТНИК

ОСОБО ОХРАНЯЕМЫЕ ПРИРОДНЫЕ ТЕРРИТОРИИ

- ПАМЯТНИК ПРИРОДЫ
- ИНЫЕ ОСОБО ОХРАНЯЕМЫЕ ПРИРОДНЫЕ ТЕРРИТОРИИ
- ИНЫЕ ОСОБО ОХРАНЯЕМЫЕ ПРИРОДНЫЕ ТЕРРИТОРИИ

МЕСТОРОЖДЕНИЯ И ПРОЯВЛЕНИЯ ПОЛЕЗНЫХ ИСКОПАЕМЫХ

- МЕСТОРОЖДЕНИЯ ТОРФА И САПРОПЕЛЯ
- МЕСТОРОЖДЕНИЯ ТОРФА И САПРОПЕЛЯ

ПРЕДПРИЯТИЯ ПРОМЫШЛЕННОСТИ, СЕЛЬСКОГО И ЛЕСНОГО ХОЗЯЙСТВА, ОБЪЕКТЫ УТИЛИЗАЦИИ И ПЕРЕРАБОТКИ ОТХОДОВ ПРОИЗВОДСТВА И ПОТРЕБЛЕНИЯ

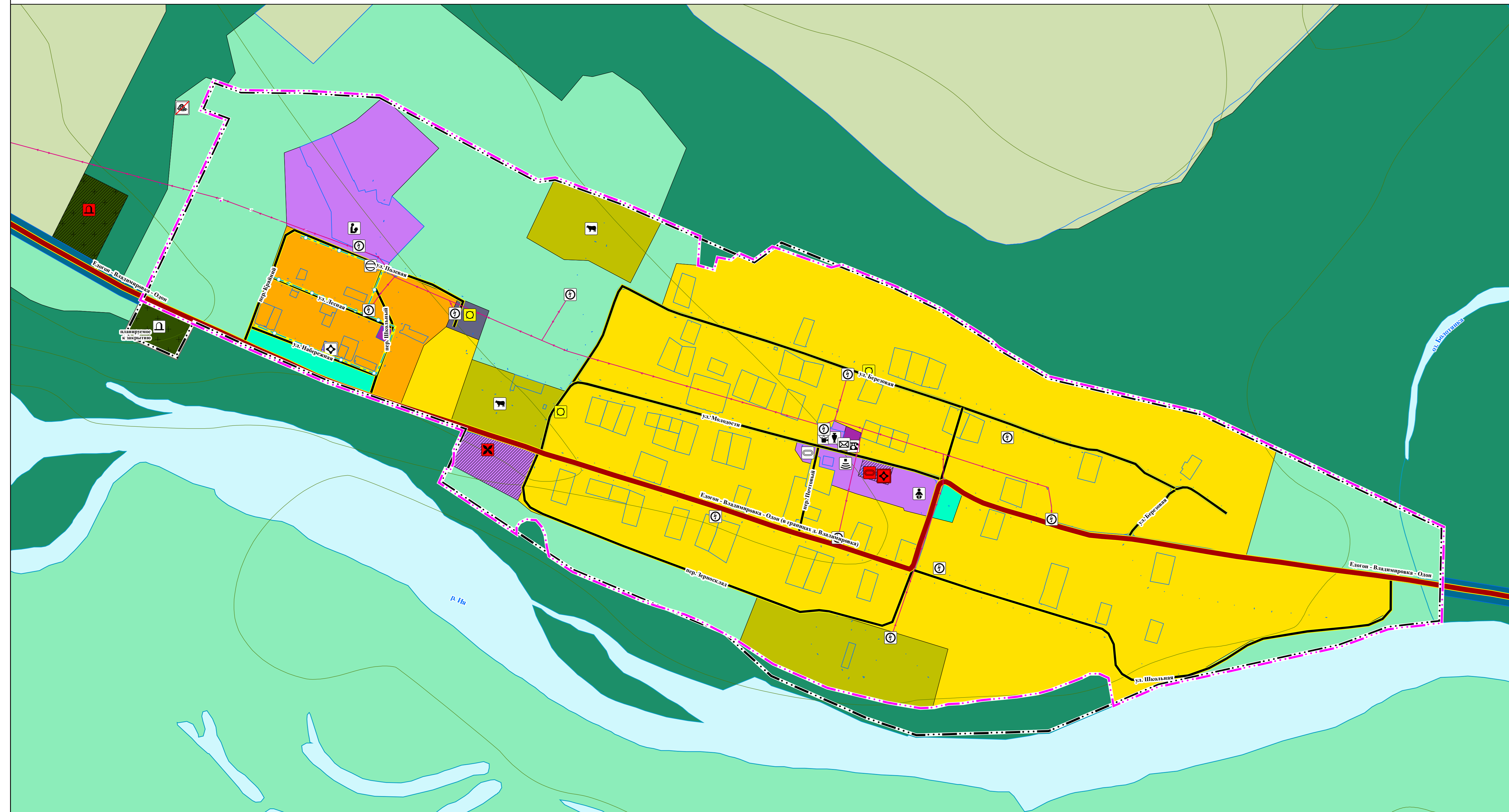
- МЕСТА НЕСАНКЦИОНИРОВАННОГО РАЗМЕЩЕНИЯ ОТХОДОВ ПРОИЗВОДСТВА И ПОТРЕБЛЕНИЯ

ПРИРОДНЫЕ ОБЪЕКТЫ

ПОВЕРХНОСТНЫЕ ВОДНЫЕ ОБЪЕКТЫ

- ВОДОТОК (РЕКА, РУЧЕЙ, КАНАЛ)
- ВОДОЕМ (ОЗЕРО, ПРУД, ОБОДОВЕННЫЙ КАРЬЕР, ВОДОХРАНИЛИЩЕ)

Д. ВЛАДИМИРОВКА М 1:5 000



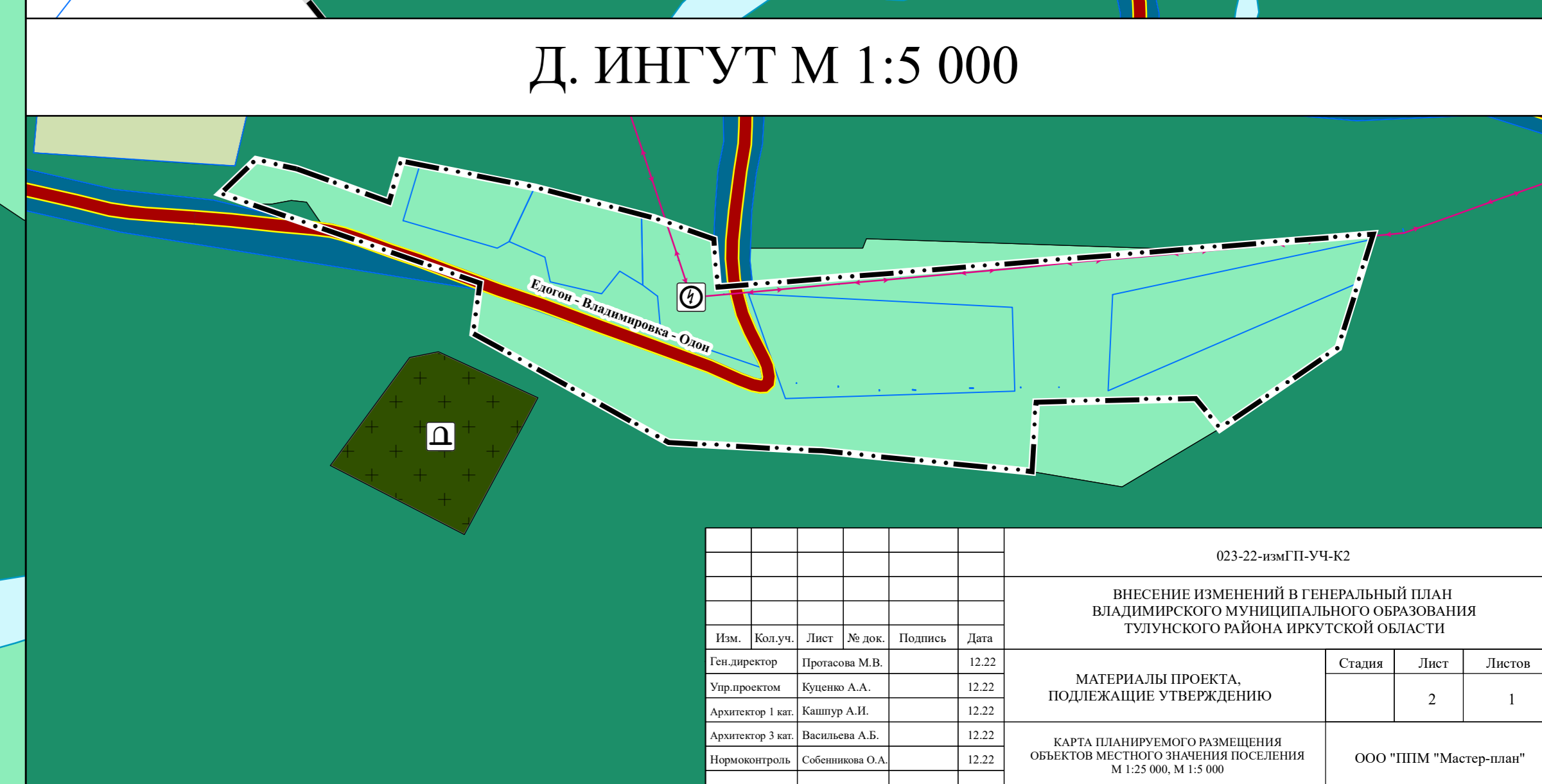
Д. ОДОН М 1:5 000



ПРЕДЛАГАЮТСЯ К УПРАЗДНЕНИЮ



Д. ХАРАНТЕЙ М 1:5 000



Д. ИНГУТ М 1:5 000

№ п/п	№ документа	Дата	Содержание	Состав	Лист	Всего листов
1	ИР.03-01/2014-01/001	2014	Внесение изменений в генеральный план Владимирского муниципального образования Тулунского района Иркутской области	Материалы проекта	2	1

Иркутская область Тулунский район Владимирское муниципальное образование

ОАО "ИР" "Иркутск"