

ВНЕСЕНИЕ ИЗМЕНЕНИЙ В ГЕНЕРАЛЬНЫЙ ПЛАН ВЛАДИМИРСКОГО МУНИЦИПАЛЬНОГО ОБРАЗОВАНИЯ ТУЛУНСКОГО РАЙОНА ИРКУТСКОЙ ОБЛАСТИ

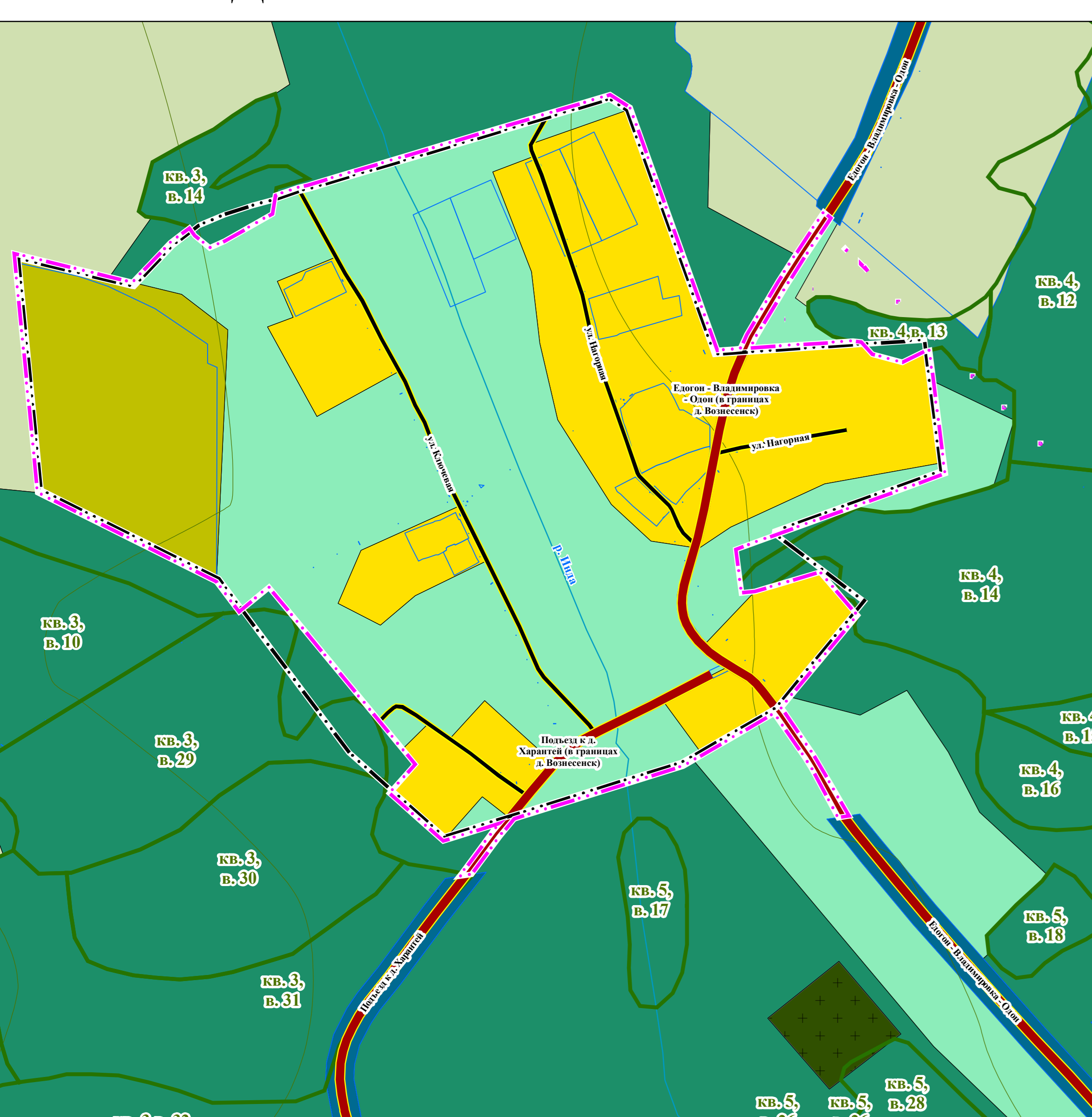
КАРТА ГРАНИЦ НАСЕЛЕННЫХ ПУНКТОВ, ВХОДЯЩИХ В СОСТАВ ПОСЕЛЕНИЯ М 1:25 000 М 1:5 000

ВЛАДИМИРСКОЕ МУНИЦИПАЛЬНОЕ ОБРАЗОВАНИЕ М 1:25 000

0 250 500 750 1000 1250 1500 1750 2000 2250 2500 МЕТРЫ



Д. ВОЗНЕСЕНСК М 1:5 000



ЗЕМЕЛЬНЫЕ УЧАСТКИ, ИМЕЮЩИЕ ПЕРЕСЕЧЕНИЯ С ЗЕМЛЯМИ ЛЕСНОГО ФОНДА	НЕРАЗГРАНИЧЕННЫЕ ТЕРРИТОРИИ, РАССМОТРЕННЫЕ НА МЕЖДЕУМСТВЕННОЙ КОМИССИИ, СОЗДАВАЕМОЙ В СООТВЕТСТВИИ С ГК РФ СТ. 24 Ч. 20, Ч. 22
ФРАГМЕНТ КАРТЫ Д. ВОЗНЕСЕНСК, ПОДЪЕЗД К Д. ХАРАНТЕЙ (АВТОМОБИЛЬНАЯ ДОРОГА ОБЩЕГО ПОЛЬЗОВАНИЯ)	ФРАГМЕНТ КАРТЫ Д. ВЛАДИМИРОВКА, УЛ. БЕРЕЗОВАЯ, Д. 3 (ОГОРОД И СЕНОКОС)

ФРАГМЕНТ КАРТЫ Д. ОДОН, УЛ. НАБЕРЕЖНАЯ (АВТОМОБИЛЬНАЯ ДОРОГА ОБЩЕГО ПОЛЬЗОВАНИЯ)	ФРАГМЕНТ КАРТЫ Д. ОДОН, УЛ. НАБЕРЕЖНАЯ, 16

УСЛОВНЫЕ ОБОЗНАЧЕНИЯ

ЗЕМЛИ ЛЕСНОГО ФОНДА

ЗЕМЛИ ЛЕСНОГО ФОНДА С ОТОБРАЖЕНИЕМ КВАРТАЛОВ И ВЫДЕЛОВ

ТЕРРИТОРИИ, ИМЕЮЩИЕ ПЕРЕСЕЧЕНИЯ С ЗЕМЛЯМИ ЛЕСНОГО ФОНДА

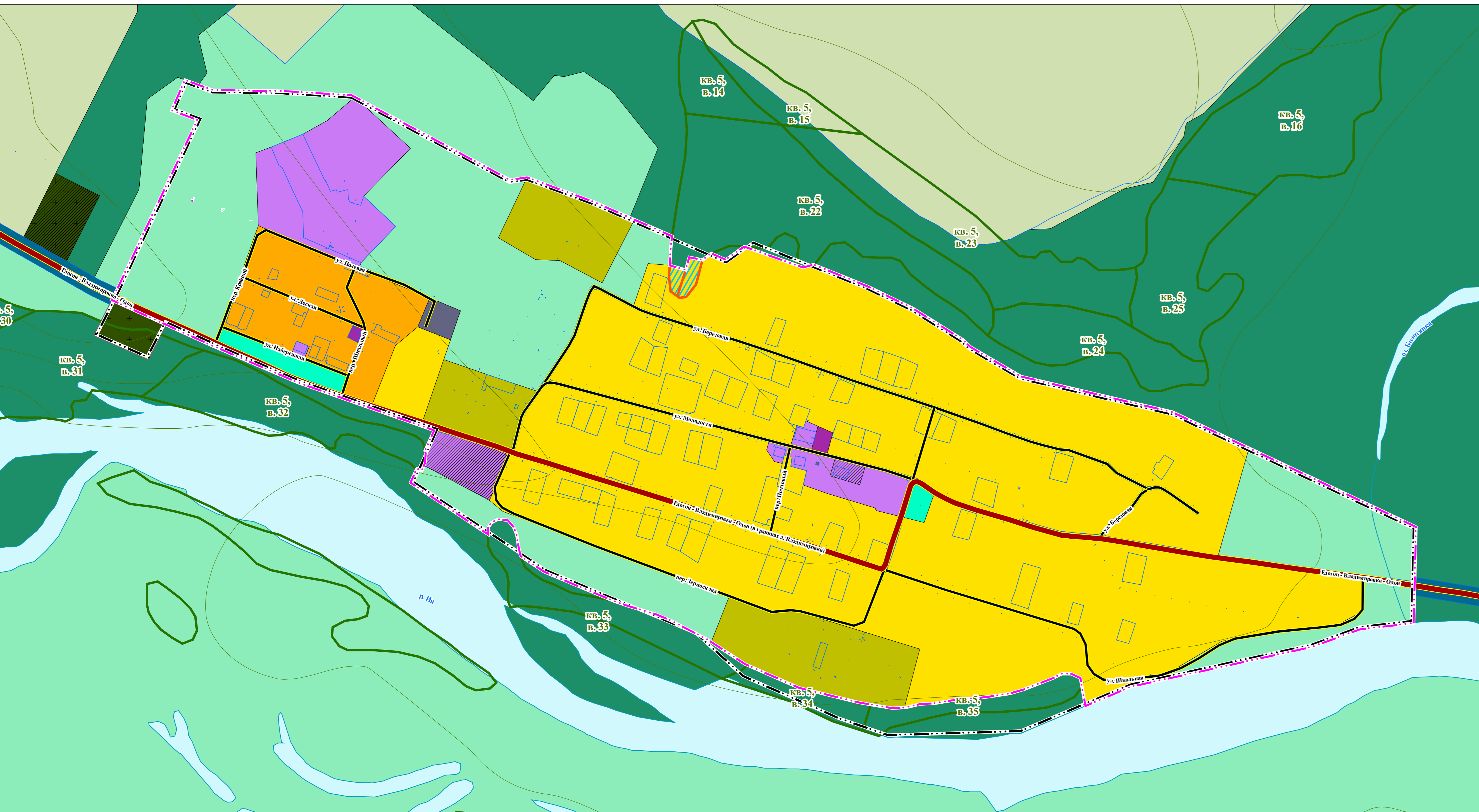
ВКЛЮЧАЕМЫЕ НЕРАЗГРАНИЧЕННЫЕ ТЕРРИТОРИИ, РАССМОТРЕННЫЕ НА МЕЖДЕУМСТВЕННОЙ КОМИССИИ, СОЗДАВАЕМОЙ В СООТВЕТСТВИИ С ГК РФ СТ. 24 Ч. 20, Ч. 22

ОПРЕДЕЛЕНИЕ МЕСТОПОЛОЖЕНИЯ ГРАНИЦ ЗЕМЕЛЬНЫХ УЧАСТКОВ, НА КОТОРЫХ РАСПОЛОЖЕНЫ ОБЪЕКТЫ НЕДВИЖИМОГО ИМУЩЕСТВА, НА КОТОРЫЕ ВОЗНИКЛИ ПРАВА ГРАЖДАН И ЮРИДИЧЕСКИХ ЛИЦ В ЦЕЛЯХ ИХ ПЕРЕВОДА ИЗ ЗЕМЕЛЬ ЛЕСНОГО ФОНДА В ЗЕМЛИ НАСЕЛЕННЫХ ПУНКТОВ

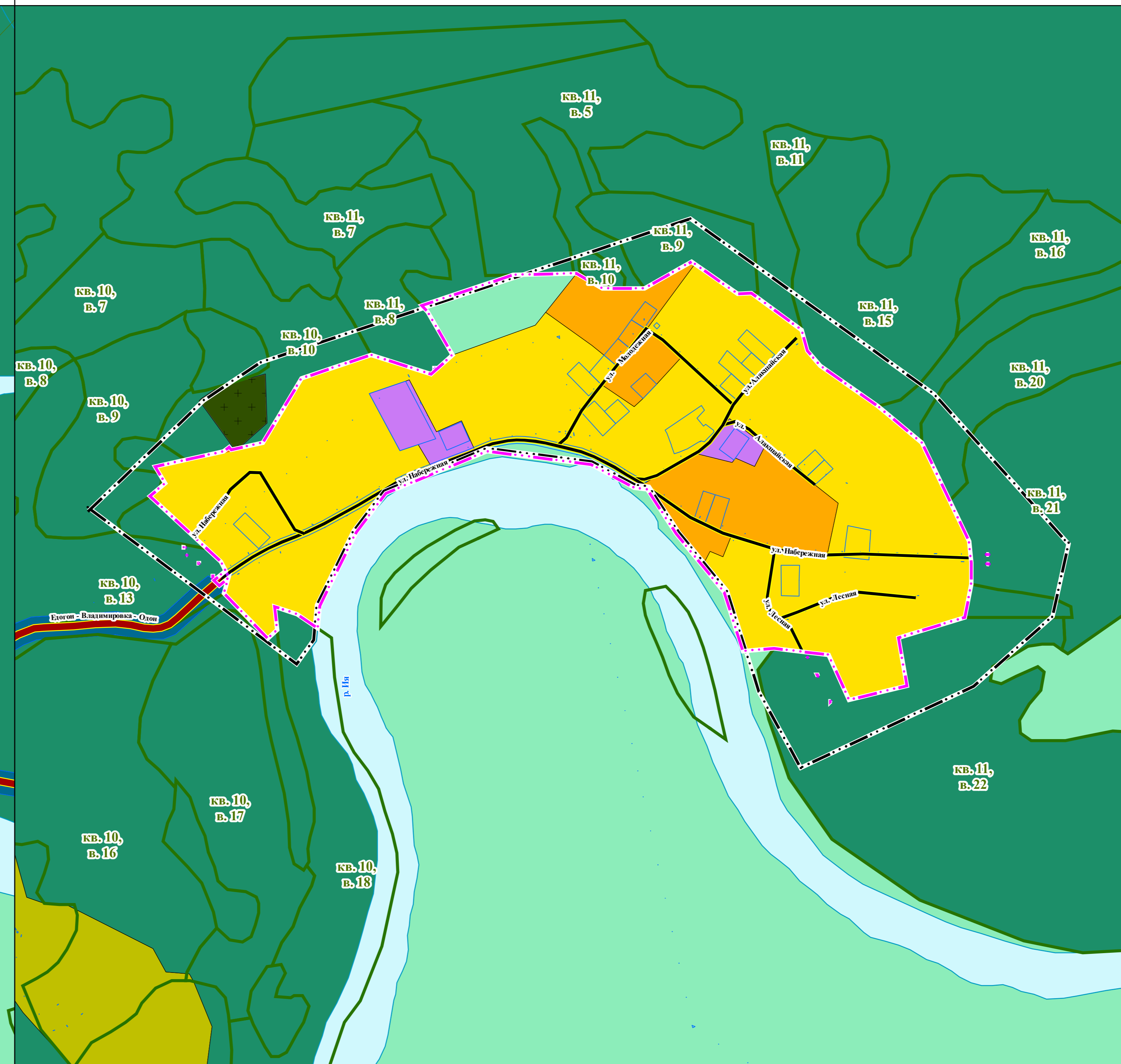
ВКЛЮЧАЕМЫЕ ЗЕМЕЛЬНЫЕ УЧАСТКИ, ИМЕЮЩИЕ ПЕРЕСЕЧЕНИЯ С ЗЕМЛЯМИ ЛЕСНОГО ФОНДА (АВТОМОБИЛЬНЫЕ ДОРОГИ И ОБЩЕГО ПОЛЬЗОВАНИЯ)

ЗЕМЕЛЬНЫЕ УЧАСТКИ, ВКЛЮЧАЕМЫЕ В ГРАНИЦЫ НАСЕЛЕННОГО ПУНКТА, ИМЕЮЩИЕ ПЕРЕСЕЧЕНИЯ С ЗЕМЛЯМИ ЛЕСНОГО ФОНДА

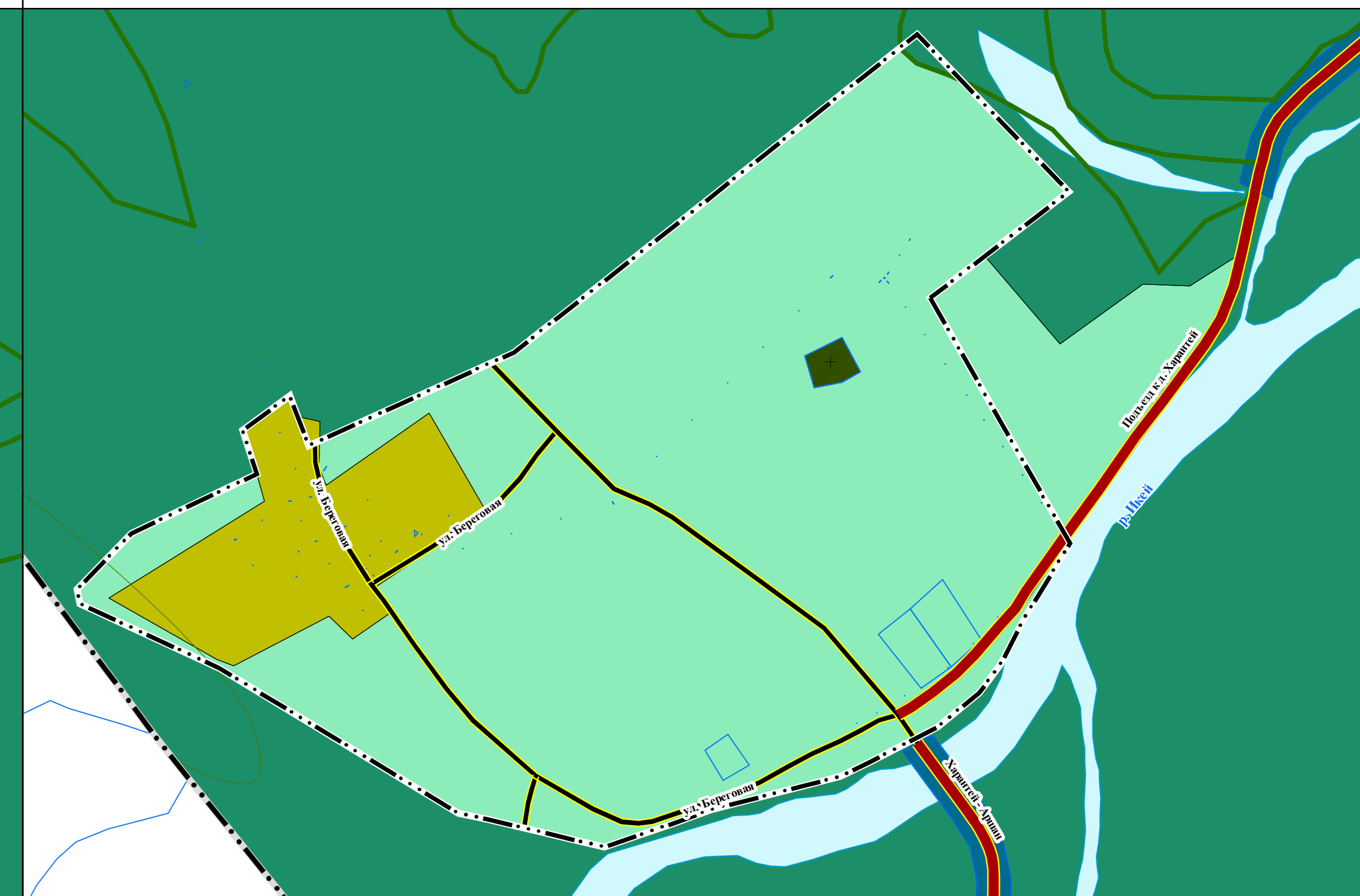
Д. ВЛАДИМИРОВКА М 1:5 000



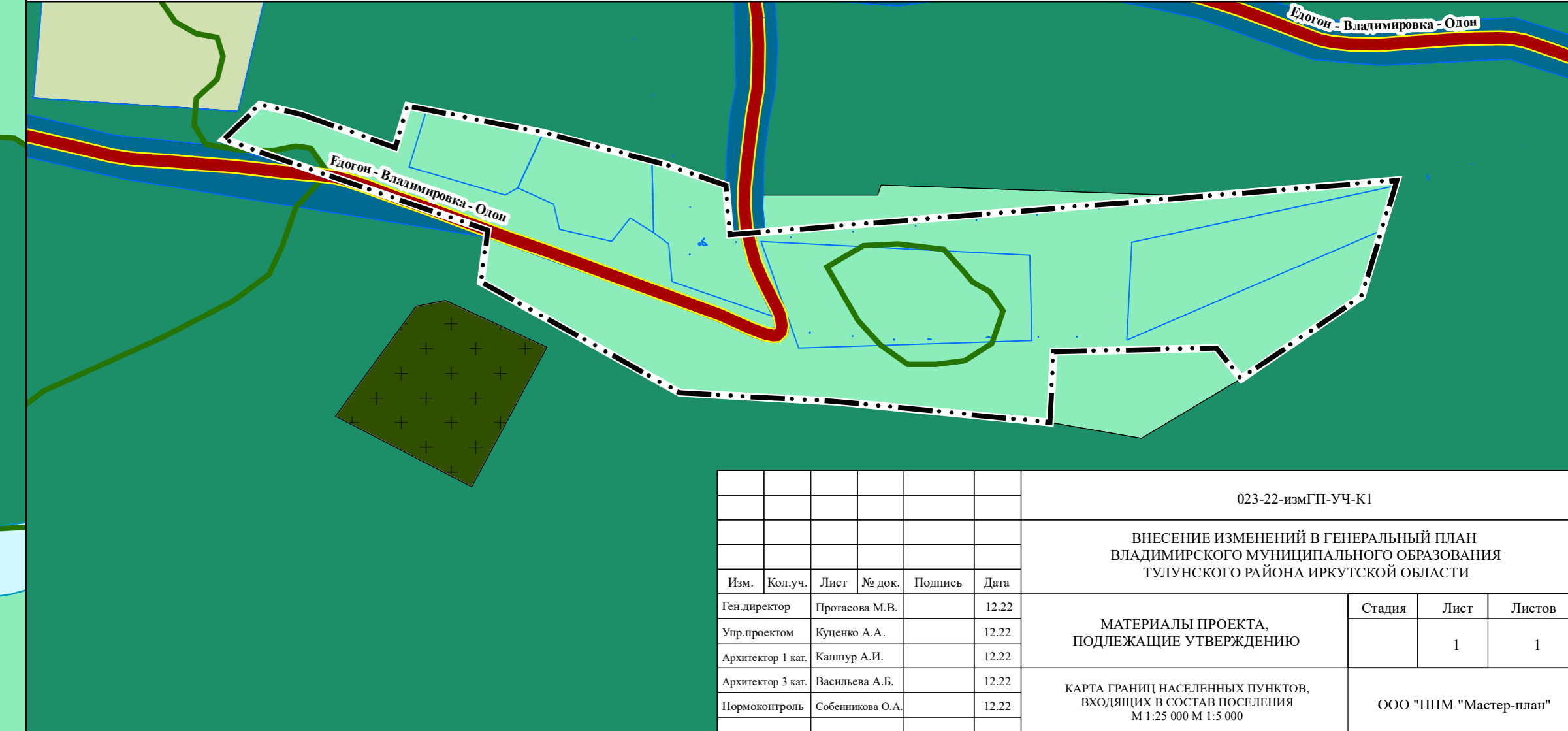
Д. ОДОН М 1:5 000



Д. ХАРАНТЕЙ М 1:5 000



Д. ИНГУТ М 1:5 000



УСЛОВНЫЕ ОБОЗНАЧЕНИЯ

Границы субъектов Российской Федерации, муниципальных образований, населенных пунктов

Граница сельского поселения

Граница населенного пункта

ТЕРРИТОРИАЛЬНОЕ УСТРОЙСТВО

Границы земельных участков

ГРАНИЦЫ ЛЕСНИЧЕСТВ

Границы лесничеств

ОБЪЕКТЫ ТРАНСПОРТНОЙ ИНФРАСТРУКТУРЫ

ОБЪЕКТЫ МЕСТНОГО ЗНАЧЕНИЯ ПОСЕЛЕНИЯ

Улично-дорожная сеть сельского населенного пункта

Улицы в жилой застройке

ОБЪЕКТЫ РЕГИОНАЛЬНОГО ИЛИ МЕЖМУНИЦИПАЛЬНОГО ЗНАЧЕНИЯ

АВТОМОБИЛЬНЫЕ ДОРОГИ

АВТОМОБИЛЬНЫЕ ДОРОГИ РЕГИОНАЛЬНОГО ИЛИ МЕЖМУНИЦИПАЛЬНОГО ЗНАЧЕНИЯ

ПОВЕРХНОСТНЫЕ ВОДНЫЕ ОБЪЕКТЫ

ВОДОТОК (РЕКА, РУЧЕЙ, КАНАЛ)

ВОДОЕМ (ОЗЕРО, ПРУД, ОБОДНЕННЫЙ КАРЬЕР, ВОДОХРАНИЛИЩЕ)

ФУНКЦИОНАЛЬНЫЕ ЗОНЫ

ЖИЛЫЕ ЗОНЫ

ЗОНА ЗАСТРОЙКИ ИНДИВИДУАЛЬНЫМИ ЖИЛЬНЫМИ ДОМАМИ

ЗОНА ЗАСТРОЙКИ МАЛОЭТАЖНЫМИ ЖИЛЬНЫМИ ДОМАМИ (ДО 4 ЭТАЖЕЙ, ВКЛЮЧАЯ МАЙСАДНЬИ)

ОБЩЕСТВЕННО-ДЕЛОВЫЕ ЗОНЫ

МНОГОФУНКЦИОНАЛЬНАЯ ОБЩЕСТВЕННО-ДЕЛОВАЯ ЗОНА

ЗОНА СПЕЦИАЛИЗИРОВАННОЙ ОБЩЕСТВЕННОЙ ЗАСТРОЙКИ

ПРОИЗВОДСТВЕННЫЕ ЗОНЫ, ЗОНЫ ИНЖЕНЕРНОЙ И ТРАНСПОРТНОЙ ИНФРАСТРУКТУРЫ

ЗОНА ИНЖЕНЕРНОЙ ИНФРАСТРУКТУРЫ

ЗОНА ТРАНСПОРТНОЙ ИНФРАСТРУКТУРЫ

ЗОНЫ СЕЛЬСКОХОЗЯЙСТВЕННОГО ИСПОЛЬЗОВАНИЯ

ЗОНА СЕЛЬСКОХОЗЯЙСТВЕННЫХ УГОДИЙ

ПРОИЗВОДСТВЕННАЯ ЗОНА СЕЛЬСКОХОЗЯЙСТВЕННЫХ ПРЕДПРИЯТИЙ

ЗОНЫ РЕКРЕАЦИОННОГО НАЗНАЧЕНИЯ

ЗОНА ОЗЕЛЕНЕННЫХ ТЕРРИТОРИЙ ОБЩЕГО ПОЛЬЗОВАНИЯ (ЛЕСОПАРКИ, ПАРКИ, САДЫ, СКВЕРЫ, БУЛЬВАРЫ, ГОРОДСКИЕ ЛЕСА)

ЗОНА ЛЕСОВ

ЗОНЫ СПЕЦИАЛЬНОГО НАЗНАЧЕНИЯ

ЗОНА КЛАДБИЩ

ЗОНА АКВАТОРИЙ

ИНЫЕ ЗОНЫ

№ п/п	№ документа	Дата	Содержание	Состав	Лист	Листов
1	ИР-03-01/2018-001/001	2018	Исходные данные	1	1	1
2	ИР-03-01/2018-001/002	2018	Проектная документация	1	1	1
3	ИР-03-01/2018-001/003	2018	Исполнительная документация	1	1	1